

Bestellschein für VRB-Schüler-Jahreskarten

1 Gewünschter Beginn Die Laufzeit beträgt insgesamt 12 Monate.

01. (Tag, Monat, Jahr)

2 Schüler/in Frau Herr Divers Bitte in Druckschrift ausfüllen bzw. Zutreffendes ankreuzen (*= Pflichtangaben)

Vorname* Name*

Straße, Nr.*

PLZ* Ort*

Schule/Ausbildungsstätte*

Schul-/Ausbildungsort*

Geburtsdag* (Tag, Monat, Jahr)

Tel. Festnetz* Tel. Mobil

E-Mail @

Ich bin mit der Übersendung von Informationen rund um meine Jahreskarte einverstanden (z. B. Streckenänderungen, Ausfälle, etc.) Ich bin mit der Nutzung meiner E-Mail-Adresse für die Zusendung von weiteren Informationen zu neuen Produkten und Werbung rund um den Verkehrsverbund einverstanden. Informationen zum Widerruf Ihrer Einwilligung entnehmen Sie bitte den Informationen zum Datenschutz.

Wird vom Verkehrsunternehmen ausgefüllt

Kundennummer

Datum

Bearbeiter/in

3 gewünschtes Jahreskarte: **Gesamtes VRB-Gebiet** **Braunschweig**

4 Bankverbindung/Einzugsermächtigung/SEPA-Lastschriftmandat

Kontoinhaber Vorname* Name*

Geburtsdag* (Tag, Monat, Jahr) Straße, Nr.*

PLZ, Ort*

Bankbezeichnung*

IBAN* BIC*

5 Unterschrift – Kontoinhaber

Ich erkläre mit meiner Unterschrift, dass ich Inhaber/in bzw. Verfügungsberechtigter/te des oben angegebenen Kontos bin und die Verkehrsverbund Region Braunschweig GmbH (VRB) widerruflich ermächtige, das jeweilige tarifliche Fahrgeld und die sonstigen Beiträge von meinem Konto monatlich im Lastschrifteinzugsverfahren einzuziehen. Ich weise mein Kreditinstitut an, die vom VRB gezogenen Lastschriften einzulösen. Ich hafte gemeinsam mit dem Abonnenten als Gesamtschuldner für die Einhaltung aller anhängend aufgeführten Verpflichtungen aus dem Abonnementvertrag. Mit den anhängenden Abobedingungen habe ich mich vertraut gemacht und erkenne diese an. Mit einer Bonitätsabfrage erkläre/n ich/wir mich/uns einverstanden. **Hinweis:** Innerhalb von 8 Wochen nach Belastungsdatum kann Erstattung verlangt werden. Dabei gelten die mit dem Kreditinstitut vereinbarten Bedingungen. Vor dem ersten Einzug einer SEPA-Basis-Lastschrift wird mich der VRB über den Einzug in dieser Verfahrensart informieren.

Datum Unterschrift Kontoinhaber

6 2. Unterschrift – Jahreskarteninhaber

Ich hafte gemeinsam mit dem Kontoinhaber als Gesamtschuldner für die Einhaltung aller anhängend aufgeführten Verpflichtungen aus dem Jahreskartenvertrag. Mit den Bedingungen habe ich mich vertraut gemacht und erkenne sie an. Mir ist bekannt, dass die Daten, die sich aus den Bestellunterlagen und der Vertragsdurchführung ergeben, vom Verkehrsverbund Region Braunschweig GmbH gespeichert werden. Die Erhebung, Verarbeitung und Nutzung personenbezogener Daten erfolgt unter Beachtung der datenschutzrechtlichen Bestimmungen des Bundesdatenschutzgesetzes (BDSG) sowie der Europäischen Datenschutzgrundverordnung (EU-DSGVO). Hinweise zur Verarbeitungstätigkeit entnehmen Sie bitte den umseitigen Informationen zum Datenschutz.

Vor-/Nachname des gesetzl. Vertreters in Druckbuchstaben

Datum Unterschrift des Jahreskarteninhabers bzw. des gesetzl. Vertreters

Mit einer Bonitätsabfrage erkläre/n ich/wir mich/uns einverstanden.

Sende den Bestellschein **zusammen mit einer Kopie deines Schülersausweises bzw. deiner Kundenkarte bitte an:**

Verkehrsverbund Region
Braunschweig GmbH
Abo-Zentrale
Am Hauptgüterbahnhof 28
38126 Braunschweig

Fragen beim Ausfüllen des Bestellscheines?

Wir helfen dir gern telefonisch weiter:

0531 3832124

oder per Email an:
abozentrale@vrb-online.de

Gläubiger-ID-Nummer:
DE51ABO0000059094

In zwei Schritten zur VRB-Schüler-Jahreskarte

1. Bestellschein ausfüllen.

Du hast Fragen beim Ausfüllen des Bestellscheins?

Wir helfen dir gerne weiter. Ruf uns einfach an:

0531 3832124

2. Bestellschein abgeben.

Gib den Bestellschein bis zum 10. eines Monats zusammen mit einer Kopie deines Schülerscheins oder deiner VRB-Kundenkarte ab, dann erhältst du deine Jahreskarte rechtzeitig zum nächsten Monatsbeginn zugesandt.

Du kannst den Bestellschein in allen Kundenzentren der Verkehrsunternehmen vorbeibringen oder direkt an die VRB-Abo-Zentrale senden: abozentrale@vrb-online.de

Kurz gecheckt

Für wen?

- Für Schüler, Auszubildende, Studierende und Teilnehmer an Freiwilligendiensten (FSJ, FÖJ, BFD)

Wann gültig?

- Ein ganzes Jahr 24/7

Wo gültig?

- Bus, Tram und Regionalzug



www.vrb-online.de

Wir sind der VRB



Der Aufgabenträger



Kontakt und Informationen

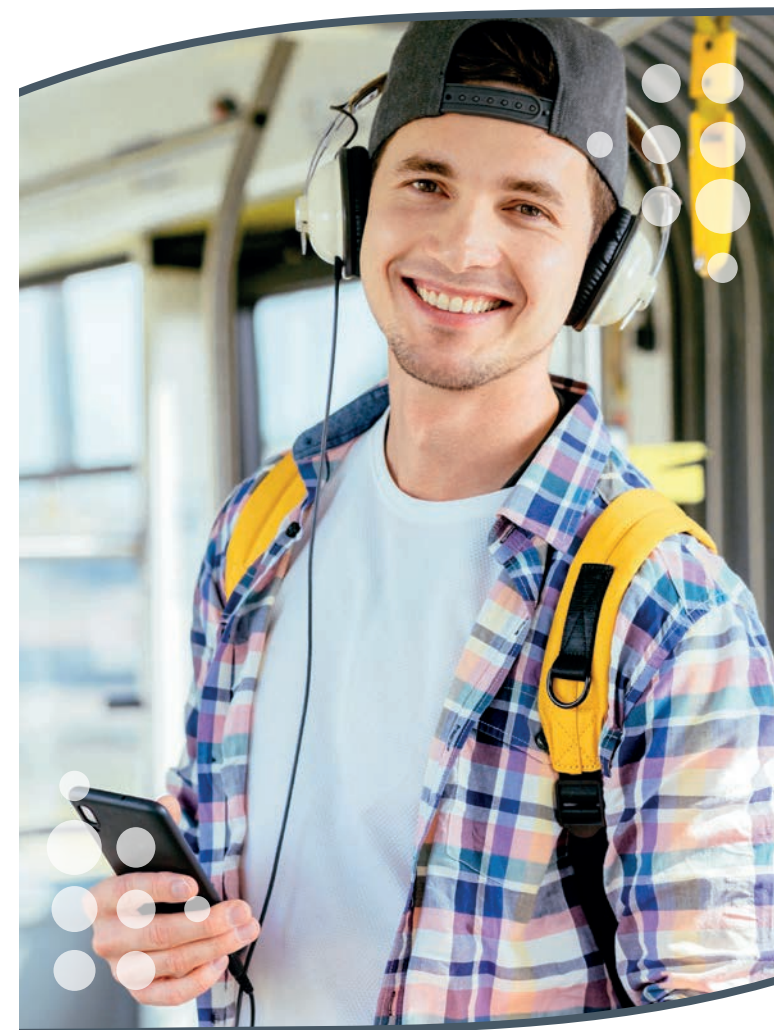
www.vrb-online.de

abozentrale@vrb-online.de

Telefon: 0531 3832124

BESTELLSCHHEIN
SCHÜLER-JAHRESKARTE

Eine Region. Ein Ticket.



Bestellschein

Schüler-Jahreskarte

Auszug aus den Tarifbestimmungen

3.6.1.2 Schüler-Jahreskarten (ab 01.11.2021)

Die verbundweit gültige Schüler-Monatskarte wird auch als Jahreskarte ausgegeben. Das Angebot ist ebenfalls auf einen Pilotzeitraum von drei Jahren (01.08.2020 bis 31.07.2023) begrenzt.

Die optional in einer Kommune oder einem Landkreis angebotene Monatskarte wird entsprechend als Jahreskarte ausgegeben, die nicht erweiterbar ist.

Die Schüler-Jahreskarte kann für beliebige viele Fahrten ganztägig genutzt werden. Die Schüler-Jahreskarte ist nicht auf andere Personen übertragbar. Es dürfen keine weiteren Personen mitgenommen werden.

Jahreskartenbearbeitung und Voraussetzungen

Für den Erwerb der Jahreskarte ist der Nachweis durch einen Schülerausweis mit Lichtbild, Name und Gültigkeit oder einer gültigen Kundenkarte mit Lichtbild zu erbringen. Auf Verlangen hat der Schüler oder Auszubildende die Benutzungs-berechtigung durch Wiederholen der Unterschrift oder Vorlage eines Personal- oder Schülerausweises nachzuweisen.

Ausgabestelle für Jahreskarten ist die VRB-Abo-Zentrale. Der Vertrag kommt mit Eingang des vollständig und ordnungsgemäß ausgefüllten Bestellscheins und der Bonitätsprüfung durch die VRB-Abo-Zentrale zustande. Bei nicht voll geschäftsfähigen Kunden ist die Unterschrift des gesetzlichen Vertreters erforderlich.

Die Ausgabe ist jeweils zum 1. eines Kalendermonats möglich, wenn die Bestellung bis zum 20. des Vormonats vorgelegen hat.

Die Abbuchung erfolgt monatlich. Der Besteller bzw. Kontoinhaber muss mit der Abbuchung der monatlichen Beträge oder Einmalzahlung von dem von ihm bestimmten Konto einverstanden sein.

Können Monatsbeträge mangels Kontodeckung nicht abgebucht werden, oder wird eine Lastschrift vom Kontoinhaber trotz korrekter Abbuchung nicht anerkannt, oder wird die Einzugsermächtigung widerrufen, endet die Gültigkeit der Jahreskarte. Die bereits erhaltene Jahreskarte ist dann unverzüglich an die Abo-Zentrale zurückzugeben. Gibt der Besteller sie nicht unverzüglich an das Verkehrsunternehmen zurück, so ist er zur Zahlung der noch ausstehenden Monatsbeträge verpflichtet.

Gesamtschuldnerhaftung

Ist der Jahreskarteninhaber nicht Inhaber des in der Einzugsermächtigung genannten Kontos, so haften der Inhaber der Karte und der Kontoinhaber als Gesamtschuldner für die Einhaltung aller Verpflichtungen des Inhabers und des Kontoinhabers aus dem Jahreskartenvertrag.

Fristgemäße Abbuchung

Der monatliche Betrag wird am 1. Werktag eines Monats vom Bankkonto des Kontoinhabers per Lastschrift eingezogen. Der Einzugsbetrag muss zum angegebenen Termin auf dem Kundenkonto bereitgestellt werden.

Dauer und Laufzeit

Die Laufzeit beträgt 12 Monate, sie endet ohne vorherige Kündigung automatisch. Zur Fortsetzung der Laufzeit nach Ablauf der 12 Monate muss bei der VRB-Abo-Zentrale ein neuer Bestellschein eingereicht werden.

Unterbrechung

Eine Unterbrechung der Laufzeit ist nicht möglich.

Kündigung

Eine vorzeitige Kündigung ist nur aus folgenden Gründen möglich:

- Wegzug aus dem Gültigkeitsbereich des VRB
- Mutterschutz (§ 3 Abs. 2 Mutterschutzgesetz)
- Elternzeit
- Weitere wichtige Gründe, werden im Einzelfall nach Prüfung durch den VRB entschieden.

Verlust von Jahreskarten

Der Verlust einer Jahreskarte ist der VRB-Abo-Zentrale unverzüglich in Textform, persönlich oder telefonisch bei der Hotline der Abo-Zentrale unter 0531-383 2124 mitzuteilen. Gegen ein Bearbeitungsentgelt von 15,00 € erhält der Kunde Ersatz für die abhanden gekommene Karte. Das Bearbeitungsentgelt wird von dem in der Einzugsermächtigung genannten Konto abgebucht. Die als abhandengekommene gemeldete Jahreskarte ist ungültig im Sinne der Beförderungsbedingungen. Sollten sie wiedergefunden werden, bevor Ersatz ausgegeben wurde, ist die VRB-Abo-Zentrale unverzüglich über das Wiederauffinden zu unterrichten. Die Ausgabe des Ersatzes entfällt dann.

Beschädigte Jahreskarten

Beschädigte gültige Jahreskarten sind der VRB-Abo-Zentrale vorzulegen. Können die Jahreskarten von der VRB-Abo-Zentrale noch identifiziert werden, wird dem Kunden gegen Rückgabe der beschädigten Fahrkarten innerhalb von fünf Werktagen eine neue Fahrkarte auf dem Postweg zugesandt. Ist die Identifizierung von beschädigten Jahreskarten nicht mehr möglich, so wird sie wie eine verloren gegangene Jahreskarte behandelt. Bis zur vollständigen Erfüllung aller aus dem Jahreskartenvertrag resultierenden Zahlungsverpflichtungen bleibt die ausgegebene Jahreskarte im Eigentum der VRB-Abo-Zentrale.

Verjährung

Ansprüche aus dem Abonnementvertrag verjähren nach drei Jahren. Die Verjährung beginnt mit Schluss des Jahres, in dem der Anspruch entstanden ist. Im Übrigen richtet sich die Verjährung nach den gesetzlichen Bestimmungen.

Erfüllungsort, Gerichtsstand

Der Gerichtsstand für alle Streitigkeiten, die sich aus dem Beförderungsvertrag ergeben, ist der Sitz des Unternehmens.

Alle weiteren Bestimmungen sind Kapitel 3.6.1 zu entnehmen und gelten entsprechend.

Schüler-Jahreskarten sind Fahrausweise mit erheblich ermäßigtem Beförderungsentgelt im Sinne von § 2 EVO.

Datenschutzinformationen

Den Schutz Ihrer persönlichen Daten nehmen wir sehr ernst. Daher informieren wir Sie im Folgenden gerne über den Umgang mit Ihren persönlichen Daten und über die Rechte, die Ihnen im Hinblick auf die Verwendung der Daten uns gegenüberstehen.

1. Datenverarbeiter

a) Name und Kontaktdaten des Unternehmens (Verantwortlicher)

Verantwortliche Stelle für die Erhebung und Nutzung Ihrer personenbezogenen Daten ist Verkehrsverbund Region Braunschweig GmbH
Frankfurter Straße 2, 38122 Braunschweig
Telefon: 0531-2 42 62 99
E-Mail: info@vrb-online.de

b) Kontaktdaten des Datenschutzbeauftragten

Secom IT GmbH
Nienburger Straße 9 d, 27232 Sulingen
E-Mail: datenschutz@secom-it.de

2. Verarbeitungsrahmen

a) Kategorien personenbezogener Daten, die verarbeitet werden

Wir verarbeiten folgende Kategorien von Daten: Adressdaten, Kontaktdaten, Bankverbindung, Bonitätsinformationen, Vertragsdaten, Kundeninteressen, E-Mail-Adressen im Rahmen der von Ihnen erteilten Einwilligung.

b) Datenquelle

Die Informationen teilen Sie uns bei der Übersendung Ihres Bestellscheins an unsere Abo-Zentrale mit.

c) Speicherdauer

Nach Beendigung des Vertrages mit Ihnen prüfen wir nach Ablauf von drei Jahren, ob wir Ihre Daten noch benötigen. Sofern die Daten nicht mehr benötigt werden und gesetzliche Aufbewahrungspflichten nicht entgegenstehen, werden die Daten gelöscht.

d) Zwecke und Rechtsgrundlage der Datenverarbeitung

Wir verwenden Ihre Daten für die Abwicklung des mit Ihnen bestehenden Vertragsverhältnisses und zur Kundenbetreuung. Die Verarbeitung Ihrer Daten ist nach Art. 6 Abs. 1 b) DSGVO für die Erfüllung eines Vertrages mit Ihnen erforderlich. Wir nutzen Ihre Daten außerdem nach Art. 6 Abs. 1 a) DSGVO zu den Informationen über Strecken und Fahrplanänderungen sowie Produktinformation und Werbung nur, wenn Sie zuvor ausdrücklich eingewilligt haben.

e) Verpflichtende Bereitstellung der Daten

Die Bereitstellung Ihrer Vertragsrelevanten Daten (Pflichtfelder) ist für den Vertragsabschluss mit Ihnen erforderlich. Wenn Sie die Daten nicht zur Verfügung stellen, ist der Abschluss bzw. die Durchführung des Vertrages nicht möglich. Die Bereitstellung aller weiteren Daten sowie die Einwilligung in die Informationen über Strecken und Fahrplanänderungen sowie Produktinformation und Werbung ist freiwillig und beruht nicht den Vertragsabschluss.

f) Automatisierte Entscheidungsfindung

Eine automatisierte Entscheidungsfindung findet nicht statt.

3. Weitergabe und Auslandsbezug

a) Empfänger der Daten

Wir übermitteln personenbezogene Daten an Dritte nur dann, wenn dies im Rahmen der Vertragsabwicklung notwendig ist, wenn Sie zuvor ausdrücklich eingewilligt haben, wenn wir hierzu gesetzlich oder durch eine gerichtliche oder behördliche Anordnung verpflichtet sind oder dies zur Durchsetzung unserer Rechte, insbesondere zur Durchsetzung von Ansprüchen aus einem Vertragsverhältnis mit Ihnen, erforderlich ist. Wir werden die Daten an folgende Kategorien von Empfängern übermitteln, sofern dies zur Vertragsdurchführung erforderlich ist:

- Auf berechtigte Anfrage eines zum Verkehrsverbund Region Braunschweig zugehörigen Verkehrsunternehmens werden Name, Adressdaten, Laufzeit und Fahrscheinbezeichnung ausgegeben.
- Durchführung der Abo-Zentrale: Braunschweiger Verkehrs-GmbH
- Finanzwesen für Bankgeschäfte: Stadt Braunschweig Beteiligungsgesellschaft mbH
- IT-Abteilung: BS Energy
- Dienstleister für das Abonnementprogramm: Firma Systemtechnik
- Beauftragt mit dem Inkasso nach Abschluss des internen Mahnwesens: Paigo GmbH, Part of Arvato Financial Solutions

b) Ausland

Eine Datenübermittlung ins Ausland findet nicht statt.

4. Betroffenenrechte

a) Recht auf Auskunft, Berichtigung, Löschung, auf Einschränkung der Verarbeitung und auf Datenübertragbarkeit

Sie haben das Recht, auf Antrag unentgeltlich Auskunft über die zu Ihrer Person gespeicherten personenbezogenen Daten zu erhalten. Zusätzlich haben Sie nach Maßgabe der gesetzlichen Bestimmungen ein Recht auf Berichtigung oder Löschung dieser Daten, Einschränkung der Datenverarbeitung sowie auf Datenübertragbarkeit. Für eine Auskunft über Ihre personenbezogenen Daten, zur Veranlassung einer Berichtigung oder Löschung sowie für Ihre weitergehenden Rechte kontaktieren Sie uns bitte unter der in 1 a) genannten Adresse.

b) Widerruf einer Einwilligung

Sofern Sie in die Nutzung Ihrer personenbezogenen Daten eingewilligt haben, können Sie Ihre Einwilligung jederzeit durch eine E-Mail an abozentrale@vrb-online.de mit Wirkung für die Zukunft widerrufen, ohne dass die Rechtmäßigkeit der aufgrund der Einwilligung bis zum Widerruf erfolgten Verarbeitung berührt wird.

c) Beschwerderecht bei einer Aufsichtsbehörde

Sie haben gemäß Art. 77 DSGVO das Recht, sich bei einer Aufsichtsbehörde zu beschweren, wenn Sie der Ansicht sind, dass die Verarbeitung Ihrer personenbezogenen Daten nicht rechtmäßig erfolgt. Die Anschrift der für unser Unternehmen zuständigen Aufsichtsbehörde lautet:

Die Landesbeauftragte für den Datenschutz Niedersachsen
Prinzenstr. 5, 30159 Hannover
Tel. +49 511 1204500, Fax +49 511 1204599
E-Mail: poststelle@ldf.niedersachsen.de

Das VRB-Verbundgebiet

